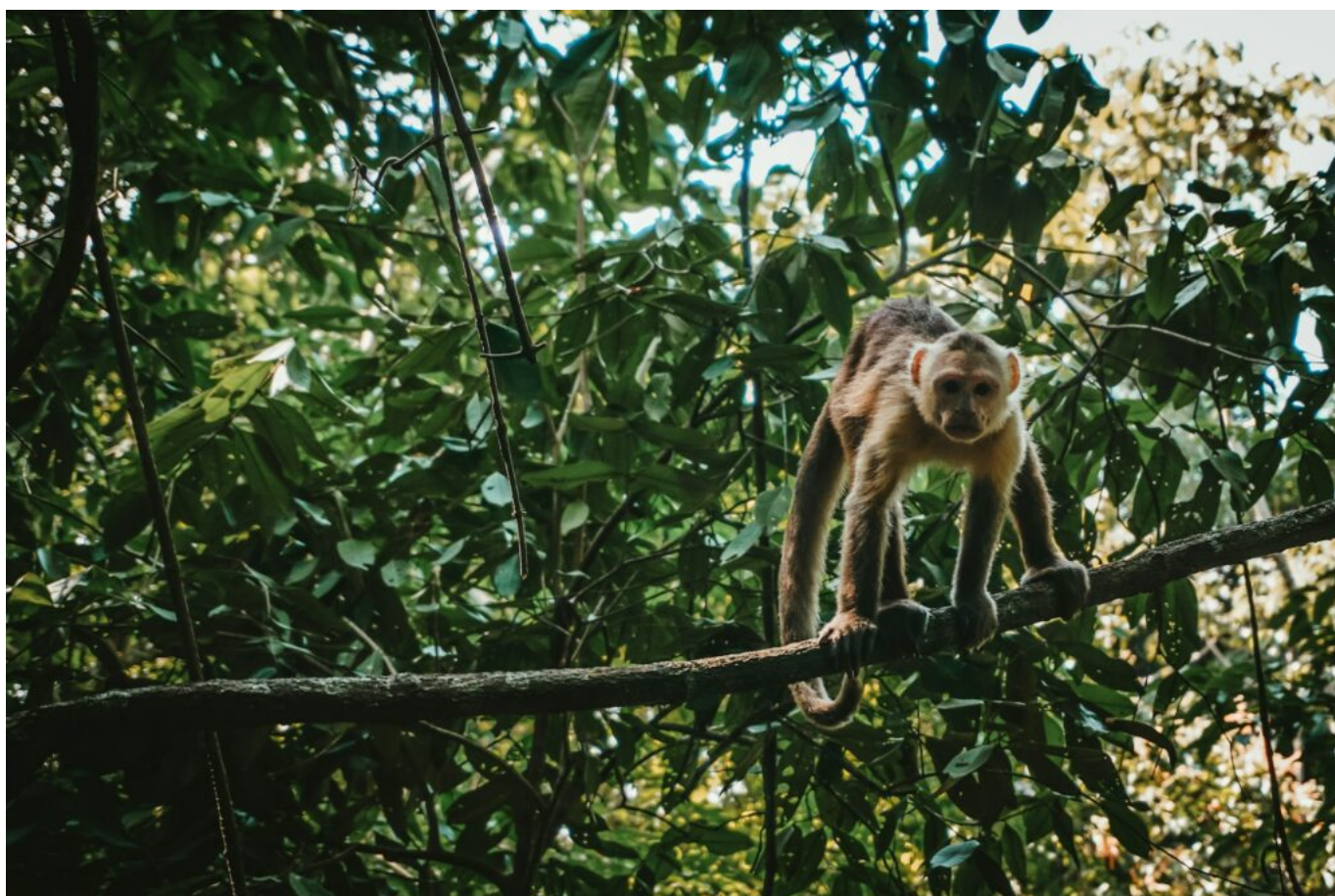




# COLOMBIA, NATURALEZA Y AVENTURA



PRECIO: 5264€

DURACIÓN: 14 DÍAS

# ITINERARIO

---

## DÍA 1 MADRID/BARCELONA- BOGOTA

Salida en vuelo de línea regular con la compañía Iberia con destino Bogotá. Llegada, recepción y traslado al hotel.

Alojamiento: HOTEL B3 VIRREY

## DÍA 2 BOGOTA

Disfrute medio día visitando el centro histórico de Bogotá conocido como La Candelaria. Este antiguo barrio tiene gran importancia en la historia del país debido a su patrimonio cultural y también porque es un gran ejemplo de como era la arquitectura en la colonia española. Visite la plaza principal, la Plaza de Bolívar, en donde se encuentra una gran estatua del libertador Simón Bolívar. Esta plaza, originalmente llamada Plaza mayor, era utilizada para fines civiles y militares, como plaza de mercado, plaza de toros y también era el lugar en donde se realizaron muchas ejecuciones. La catedral, que se encuentra en el lado oriental de la plaza, se construyó en el mismo lugar donde se construyó la primera iglesia de Bogotá en el año 1539 y alberga una importante colección de objetos religiosos como los textiles y obras de arte; colección que se ha construido por más de cuatro siglos. La Capilla del Sagrario está ubicada justo al lado de la Catedral y es una joya de la arquitectura religiosa, alberga valiosas piezas de arte religioso colonial de Gregorio Vasquez de Arce y Ceballos. El capitolio, construido entre los

años 1847 y 1926, cuenta con unas influencias renacentistas y neoclásicas con piedras talladas y columnas altas, fue el primer ejemplo de la arquitectura civil republicana. La parte central del capitolio, conocido como el Salón elíptico, es donde se llevan a cabo las reuniones del congreso y es la actual Cámara de Representantes y del Senado. Al interior se encuentran los bustos de los presidentes como el General Tomás Cipriano Mosquera, presidente durante cuatro periodos, y Rafael Núñez, el compositor del Himno nacional de Colombia. Alrededor de la Plaza de Bolívar se encuentran construcciones como el Palacio de justicia, las oficinas de la Alcaldía Mayor de Bogotá llamado el Edificio Liévano, el colegio más antiguo del país llamado San Bartolomé y la Casa de los Comuneros, el nombre de los líderes que participaron a finales del siglo XVII en algunos de los intentos de independizarse de España y la formación de la República. La visita continua en el Museo Botero, una antigua casa colonial que exhibe algunas de las obras de arte del maestro Fernando Botero y adicionalmente piezas de su colección personal que incluye obras de Picasso, Renoir, Dalí, Matisse, Monet y Giacometti. Luego el recorrido continuo en el Museo del oro, el cual tiene una exhibición permanente de unas 32.000 piezas de oro y 20.000 piezas de piedra, cerámica y textiles, todas joyas de la cultura Quimbaya, Calima, Tayrona, Sinú, Muisca, Tolima, Tumaco y Magdalena. El museo de

Oro es considerado uno de los museos más importantes de este tipo a nivel internacional y se encuentra abierto desde 1939. en el 2007 se realizó una renovación completa logrando que los visitantes tengan una experiencia interactiva en el museo. El museo pertenece a la Red internacional de Museos (ICOM). La visita finaliza en el Santuario de Monserrate, un símbolo de Bogotá. Viaje en el teleférico o en el funicular a una altura de 500 m sobre Bogotá. El sitio ofrece la increíble vista panorámica de la ciudad por un lado y por el otro la vista de los Andes. Regreso al hotel. Alojamiento: HOTEL B3 VIRREY

### DÍA 3 BOGOTÁ – LETICIA

Traslado al aeropuerto y vuelo a Leticia. Recepción en el aeropuerto y traslado al hotel. Paseo por el pequeño centro de la ciudad de Leticia, la capital del departamento de Amazonas en Colombia. La visita se inicia a pie paseando por sus calles hacia la Plaza de mercado donde podrá ver todos los productos de pesca, la botica de plantas medicinales y conocer los principales frutos de la amazonia como el copoazu, araza, camu camu (de temporada) degustar un helado de la fruta de su elección y probar la bebida local llamada "chuchuhuaza", una bebida afrodisiaca del Amazonas hecha de una especie endémica de árbol. Después continúe hacia Tabatinga (Brasil en transporte local (taxi o tuc tuc) con tiempo para realizar compras en las tiendas de artesanía. Al atardecer, caminata hacia el Parque Santander o Parque de los Loros donde tienen su dormitorio miles de estas coloridas aves. La visita continúa en el museo Etnográfico del Hombre Amazónico

(si está abierta) donde podrá apreciar una colección de objetos y utensilios usados por la cultura indígena de la región.

Alojamiento: HOTEL WAIRA

### DÍA 4 LETICIA – CALANOA – COMUNIDAD MOCAGUA – CANOTAJE

Después del desayuno, traslado hacia el muelle para tomar una lancha compartida para visitar a la comunidad Mocagua (Etnia Tikuna). Aquí tendrá un recorrido alrededor de su comunidad y el lago Pupunari, que en lengua tikuna significa abuela guerrera, donde podrá observar el loto amazónico. Disfrute un almuerzo típico con una familia indígena y luego participe en un taller artesanal (cestería chambira o cerámica). Después tendrá una caminata a través de la selva alta y regrese a Calanoa en canoa a lo largo de la Quebradera matamata, que tiene límites con el Parque Natural Amacayacu (sujeto a condiciones climáticas y épocas de aguas bajas). Regreso en lancha a Leticia. Cena.

Alojamiento: HOTEL WAIRA

### DÍA 5 CALANOA – PUERTO NARIÑO – LAGOS TARAPOTO – CALANOA

Desayuno en la reserva. Salida en la mañana hacia la Fundación Maikuchiga, donde se está desarrollando un programa de monitoreo al Mico Churuco y se enfoca en la conservación y protección de primates. Con esta visita, estará apoyando esta labor y además entenderá como los primates son esenciales en la biodiversidad de esta zona. Después continúe en un bote nativo por el río Amazonas hacia la población de Puerto Nariño, en un trayecto de



aproximadamente 30 minutos. Llegada a Puerto Nariño, un poblado sostenible en medio de la selva y el segundo mas grande en el departamento de Amazonas, después de Leticia. El pueblo es una curiosa mezcla de colonos y personas nativas. Es considerada como la cuna de la Amazonia por su entorno natural, cultural y armonioso sin igual. Recorrido por la población, paseando por sus calles, la Alcaldía y el mirador o la visita a la Fundación Natutama (cerrada los martes), la cual esta enfocada en la educación para la conservación y protección de la fauna del rio Amazonas y sus ecosistemas. Involucra a familias de la región en procesos de sensibilización para el cuidado y protección del delfín rosado y gris, los manatí, tortugas y otras especies de la fauna del río. Almuerzo típico. En la tarde, viajara por el rio hacia los Lagos de Tarapoto, declarados ecosistema RAMSAR, con la posibilidad de observar una gran cantidad de especies, en especial bufeos (delfines rosados y grises). Regreso a Calanoa. Cena.

Alojamiento: RESERVA CALANOA

## DÍA 6 CALANOA – LETKIA – MEDELLIN

Después del desayuno salida hacia Leticia en lancha compartida en un trayecto de 1 hora y 45 minutos aproximadamente. Traslado al aeropuerto en transporte privado para tomar vuelo a Medellín, vía Bogotá. Llegada y traslado al aeropuerto.

Alojamiento: HOTEL POBLADO PLAZA

## DÍA 7 MEDELLIN

Tour de medio día para visitar os lugares mas representativos de la transformación

social que ha tenido lugar en Medellín. El recorrido muestras las aéreas simbólicas de Medellín desde la década de 1980, cuando la ciudad fue una de las mas peligrosas del mundo, hasta hoy en día y muchos de los proyectos que favorecieron el cambio de la ciudad. Disfrute de un emocionante recorrido por la historia y presente y de Medellín, y aprenda más sobre la transformación de esta fascinante metrópolis. Hace 20 años, Medellín era una de las ciudades más peligrosas del mundo. A principios de los años 90, la cacería pablo Escobar, jefe del cártel de drogas de Medellín, estaba en auge, Hasta que finalmente termino el reinado de "El Patrón" Durante el cambio de milenio, las luchas por el sucesor de Escobar continuaron, pero desde 2002 Medellín comenzó a cambiar. Los políticos locales inteligentes comenzaron a invertir mucho en infraestructura y educación publica. Hoy la "Ciudad de la Eterna Primavera" es una de las metrópolis más innovadoras del mundo. Visite el barrio San Javier, que solía ser uno de los mas barrios mas peligrosos de Medellín, situado a unos 7km del centro de la ciudad, el cual es un claro ejemplo de la transformación social que ha tenido lugar en los últimos años. Llegue aquí por el Metrocable que une la zona norte-este con el centro de la ciudad y que ha sido un cambio de vida para muchos de los habitantes de Medellín. Descubra que sucedió en la ciudad después de la muerte de Pablo Escobar y conozca el innovador sistema de transporte en los barrios más vulnerables. Explore el ultimo adelanto en infraestructura de Medellín: las escaleras eléctricas del distrito Comuna 13, descubra las historias sobre su pasado, visitando los

lugares mas importantes marcados por eventos históricos y vea algunos grafitis que simbolizan una forma de expresión de la comunidad. Aquí es posible tener una hermosa vista sobre la ciudad desde los balcones de San Javier. Para terminar, vaya a la Plazoleta ubicada en el centro de la ciudad, en un área que entro en decadencia en la década de 1980 y hoy alberga 23 esculturas de Fernando Botero donadas por este famoso artista local en el año 2000. Desde entonces, la ciudad ha experimentado una transformación social y cultural en torno a estas obras colocadas en un espacio público. Regreso al hotel  
Alojamiento: HOTEL POBLADO PLAZA

## DÍA 8 MEDELLIN – NUQUI

Traslado al aeropuerto Olaya Herrera para tomar un vuelo con destino a Nuquí. Nuqui se ubica en la costa virgen del pacífico colombiano, lugar con la mayor biodiversidad del país cubierto por una selva tropical. Al llegar al aeropuerto, un guía local lo recibirá y embarcará en una lancha (40 minutos (que lo llevara hasta el lodge LaKuta. En el recorrido que conduce al lodge se podrán ver increíbles paisajes donde las montañas descienden hasta el mar. al llegar, degustará un almuerzo típico de la región. En la tarde, se dispone de tiempo libre para descansar y disfrutar de la playa de Guachalito. Cena.

Alojamiento: LA KUKA

## DÍA 9 NUQUI- CASCADA DEL AMOR

Caminata de la Cascada del Amor, la cual se encuentra a 400 metros (30 minutos) desde La Kuka atravesando la selva, hasta

llegar a un paraíso donde las aguas cristalinas caen sobre una cascada de 4 mts (15 minutos caminando por la playa y 15 por la selva). Cena.

Alojamiento: LA KUKA

## DÍA 10 NUQUI – <COMUNIDAD NATIVA

Después del desayuno puede elegir entre 2 actividades

Una caminata hasta la comunidad de Termes (caminando por la playa 2 horas). En este recorrido se tendrá la posibilidad de probar una famosa “empanada” de pescado, un bocadillo típico local. Al llegar a la comunidad de Termes, un pequeño pueblo en el sur de Guachalito, se vera una fuente termal natural en la que se podrá relajar en las aguas y disfrutar de la flora (la entrada a los termes no está incluida)

Una caminata hasta la comunidad de Jovi (entrada no incluida), donde se tendrá una charla con un guía local para conocer información única, relevante e interesante sobre la comunidad afrocolombiana. Jovi es un peque asentamiento de aproximadamente 200 habitantes en que la gente aun conserva sus costumbres antiguas. Regreso al hotel caminando o por lancha (con coste adicional).

Alojamiento: LA KUKA

## DÍA 11 NUQUI – MEDELLIN – CARTAGENA

Desayuno en el hotel. Traslado al aeropuerto Reyes murillo de Nuquí para tomar un vuelo de regreso a Medellín. Traslado al aeropuerto José María Cordova para tomar al finalizar la tarde el vuelo a Cartagena. A la llegada, traslado al hotel y check-in.

Alojamiento: HOTEL ALFIZ

## DÍA 12 CARTAGENA

Se comienza con una visita panorámica de la ciudad desde el Monasterio y la iglesia de LA Popa, llamada antiguamente "La Popa del Galeón" y famosa por su increíble semejanza a la popa de un galeón, fue construida en 1606 y se encuentra ubicada a 140msnm, desde donde es posible disfrutar de una vista panorámica de la ciudad y del mar. Mas adelante se visita la fortaleza de San Felipe de Barajas, construida en la colina de San Lázaro para defender la ciudad de ataques piratas. En el recorrido por la fortaleza conocerá la manera en que fue construida, la ingeniería de su construcción, los túneles, las galerías subterráneas y los pasadizos. Luego, visita a la Ciudad Antigua para conocer el convento

y la iglesia de San Pedro Colaver que fue construida en el siglo XVII. Por último, visita al centro artesanal en Las Bóvedas que antiguamente era una colección de arcos en la ciudad amurallada que fueron utilizados hasta finales de 1700 para guardar armamentos y luego como prisión en el siglo XIX.

Alojamiento: HOTEL ALFIZ

## DÍA 13 CARTAGENA – BOGOTA – MADRID

A la hora indicada, traslado al aeropuerto para coger vuelo de regreso a España. Noche a bordo

## DÍA 14 MADRID/BARCELONA

Llegada a España y Fin del viaje y de nuestros servicios...

# ¿QUÉ INCLUYE?

---

- Billete aéreo ida y vuelta
- Vuelos domésticos
- Régimen alimenticio según indicado en el itinerario
- Traslados privados y excursiones con guía español excepto los tours en Nuquí y traslados en Amazonas son en servicio compartido
- Alojamiento en hoteles 3\*
- Los traslados incluyen el transporte de una maleta por persona de hasta 23 kg mas un equipaje de mano.
- Seguro de viaje

# PRECIO DETALLADO

---

## Temporada 1

Del 1 Marzo al 24 Junio 24

Del 8 Agosto al 14 Diciembre 24

Precios por persona en habitación doble: 5.264 €

## Temporada 2

Del 25 Junio al 7 Agosto 24

Precios por persona en habitación doble: 5.541 €

## NOTAS

Las tasas aéreas son aproximadas ( 530 € ) y están incluidas en el precio . Se reconfirmarán el día de la emisión de los billete.